

# mommi CHAIR

モミチェア **FMC-Q500**



## 光センサー 自動検索システム

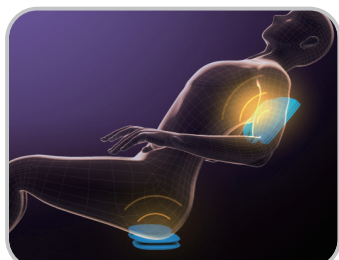


体型ごとに異なる指圧ポイントを、光センサーが自動で検索。症状に合わせて効果的なマッサージを行います。

ひろがる、深まる  
新しい心地よさ

胸を開いて姿勢を正しく

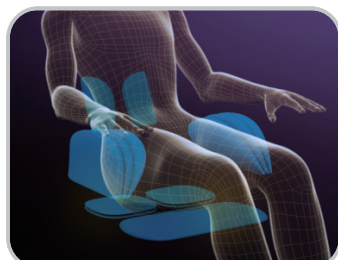
### ポイント 1 胸開きエア



背もたれに胸開きエア搭載。胸をぐっと開くストレッチ動作が可能です。

女性なら気になる骨盤周りのケアに

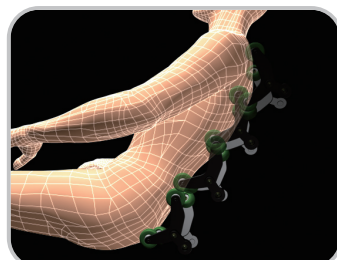
### ポイント 2 骨盤3D指圧



腰・太もも・お尻のエアバッグが骨盤周りを立体的にもみほぐします。女性にうれしい骨盤周りの指圧マッサージを実現しました。

疲れのたまりやすい腰下までしっかり届く

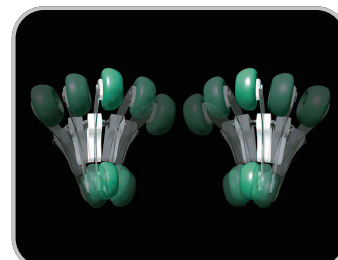
### ポイント 3 もみ玉ロングストローク



コンパクトサイズながら、もみ玉が腰下からでん部付近まで届き、しっかりマッサージします。

4つ玉でくまなくもみほぐす

### ポイント 4 多彩なもみ技



巧打・指圧・揉捏など様々な手技でもみほぐします。

# “気持ちいい”へのこだわり

## ボタンひとつで選べる自動コース設定



プロのノウハウを取り入れて、効果的なマッサージをプログラミングしました。

### ■ マッサージコース

#### 全身コース

疲れやすいなどの症状がある方におすすめのコースです。

#### 肩コース

首から肩にかけての筋肉が疲労した方におすすめのコースです。

#### 腰コース

背中から腰にかけての筋肉が疲労した方におすすめのコースです。

#### 骨盤コース

腰、骨盤まわりの筋肉が疲労した方におすすめのコースです。



## “使いやすさ”をデザイン



2つのカラーバリエーションを用意しました



仕 様			
販 売 名	ファミリーモモチェア FMC-Q500		
	<b>コンパクトサイズ 幅約74cm×奥行約110cm×高さ約105cm</b>		
	<b>重量 約61kg</b>		
本 体 寸 法 重			
使 用 電 源	AC100V	J A N コード	(CW) 4992648036472
定 格 消 費 電 力	102W		(CB) 4992648036465
オ ー ト タ イ マ ー	約15分	医療機器製造販売許可番号	31B2X00003
リクライニング角度	115°~165°	認 証 番 号	222AKBZX00068000
外 装 布 地	合成皮革	価 格	オープン価格
付 属 品	電源コード・緩衝パッド		

⚠️ 安全に関するご注意 — ご使用前に「取扱説明書」をよくお読みのうえ、正しくお使いください。—

※次の人は、使用しないでください。  
 ◎医師からマッサージを禁じられている人 例：血栓（塞栓）症、重度の動脈けいゆう（瘤）、急性静脈けいゆう（瘤）、各種皮膚炎および皮膚感染症[皮下組織の炎症を含む]など。◎急性の頸椎ねんごう（むちうち症）の疑いのある人  
 ※次の人は、使用前に医師に相談してください。  
 ◎心臓に障害のある人 ◎糖尿病などによる高度な末梢循環障害による知覚障害のある人 ◎骨粗しょう（鬆）症の人やせきせい（脊椎）の骨折、急性[とう（疼）痛性]疾患の人 ◎治療部位に創傷のある人 ◎体温38℃以上（有熱期）の人 例：急性炎症症状[けん（倦）怠感、悪寒、血圧の変動など]の強い時期、衰弱しているとき。◎妊娠初期の不安定期または出産直後の人 ◎ペースメーカーなどの電磁障害を受けやすい体内植込み型医用電気機器を使用している人◎背骨（脊椎）に異常のある人または背骨が左右に曲がっている人 ◎かつて医師に治療を受けた部位、または現在治療中の疾患部位へ使用する人 ◎悪性のしゅよう（腫瘍）のある人 ◎安静を必要とする人 ◎内臓疾患（胃炎、腸炎、肝炎）などの急性症状のある人 ◎医師の治療を受けている人や、特に体の異常を感じている人 ◎リウマチ症、痛風などにより関節が変形している人 ◎めまい、ふらつき、耳鳴りの症状がある人 ◎捻挫、肉離れなどの炎症性の人 ◎腱鞘炎、またはそのおそれのある人  
 ※特定の病気をもちでない場合でも、高齢者や骨が弱いと思われる方は使用前に医師に相談してください。※お子様や自分で意思表示ができない人や身体の不自由な人に使用させないでください。また、お子様やペットを本体の周辺（背もたれの後ろや座・フットレストの下など）で遊ばせたり、本体の上に乗せたり、座らせたりしないでください。→事故やケガの原因になります。

上半身マッサージ中、無理な力がかかった場合、安全のためにもみ玉が止まる場合があります。その場合はリクライニングを起こしたり、体を浮かせ気味にしてご使用ください。※特に体重100kg以上の方がご使用になる時はご注意ください。  
 この商品は、保証書を添付しております。保証書はお買い上げの販売店で所定事項を記入のうえ発行いたしますので、記載内容をご確認いただき大切に保存してください。この製品は国内専用ですので、日本国外への輸出と使用を禁止しています。[PROHIBIT THE EXPORT AND THE USE OF THE CHAIR OUTSIDE OF JAPAN.] この製品を日本国外でご使用になられた場合は、修理をお断りする場合があります。●印刷物ですと実際の色と多少違う場合があります。●商品改良のため予告なく一部仕様を変更することがありますのでご了承ください。●掲載の情報は本仕様と異なる場合があります。

社団法人 日本ホームヘルス機器協会正会員  
健康空間を創造する



http://www.family-chair.co.jp

本 社 〒532-0004 大阪市淀川区西宮原2丁目1-3（ソラ新大阪21 14階） TEL (06) 4807-9111  
 札幌営業所 〒060-0006 札幌市中央区北6条西18丁目1-17（メタスタジオ 1階） TEL (011) 640-6655  
 仙台営業所 〒984-0047 仙台市若林区本ノ下3丁目1-2 TEL (022) 291-3484  
 東京支店 〒167-0043 東京都杉並区上荻1丁目16-14（武蔵館ビル 4階） TEL (03) 3392-7100  
 名古屋営業所 〒460-0011 名古屋市中区大須1丁目35-18（一光大須ビル 1階） TEL (052) 223-1641  
 大阪支店 〒532-0004 大阪市淀川区西宮原2丁目1-3（ソラ新大阪21 14階） TEL (06) 4807-9191  
 広島営業所 〒733-0033 広島市西区観音本町1丁目21-5 TEL (082) 231-0227  
 福岡営業所 〒810-0071 福岡市中央区那珂津2丁目6-4（九産ビル 3階） TEL (092) 711-1567