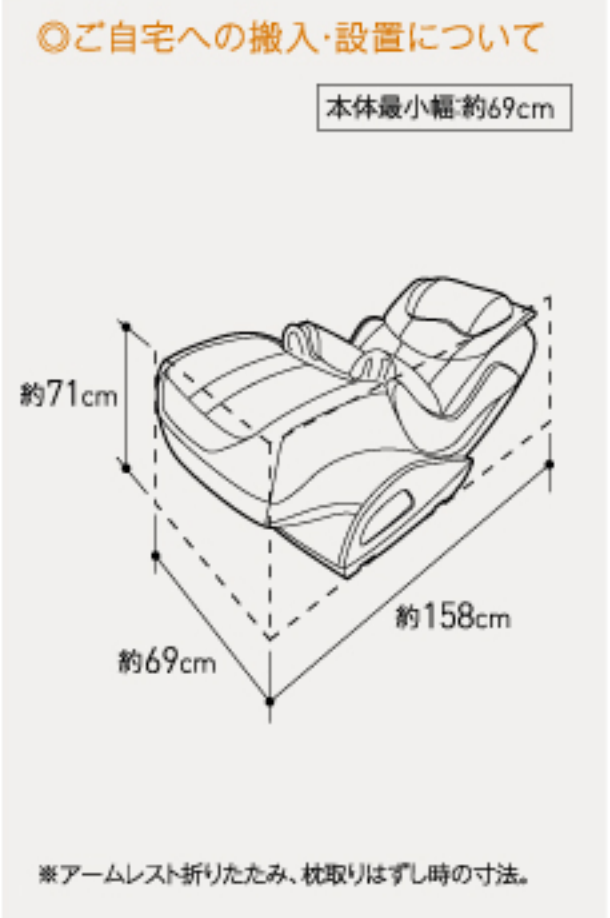


仕様	
本体寸法	高さ 約108(76)cm 幅 約86cm 奥行き 約140(158)cm
重量	約80kg
販売名	ファミリーメディカルチェア ダブル・エンジン FMC-WG1000
使用電源	AC100V 50-60Hz
定格消費電力	150W(ヒーターのみ定格消費電力 12W)
外装布地	合成皮革、ポリエステル
リクライニング角度	水平面に対して約118°~約153°無段階(電動リクライニング)
付属品	電源コード、リモコンポケット、緩衝パッド
医療機器認証番号	225AKBZX00064000
標準価格	オープン価格
医療機器製造販売業許可番号	31B2X00003



カラーバリエーション



⚠️ 安全に関するご注意

ご使用前に「取扱説明書」をよくお読みのうえ、正しくお使いください。

※次の人は、使用しないでください。  
 ◎医師からマッサージを禁じられている人 例:血栓(塞栓)症、重度の動脈けいゆう(瘤)、急性静脈けいゆう(瘤)、各種皮膚炎および皮膚感染症[皮下組織の炎症を含む]など。  
 ◎急性の頸椎ねんざ(むちうち症)の疑いのある人

※次の人は、使用前に医師に相談してください。  
 ◎心臓に障害のある人◎糖尿病などによる高度な末梢循環障害による知覚障害のある人◎骨粗しょう(鬆)症の人やせきつい(脊椎)の骨折、急性[とう(疼)痛性]疾患の人◎治療部位に創傷のある人◎体温38℃以上(有熱期)の人 例:急性炎症症状[けん(倍)怠感、悪寒、血圧の変動など]の強い時期、衰弱しているとき。◎妊娠初期の不安定期または出産直後の人◎ペースメーカーなどの電磁障害を受けやすい体内植込み型医用電気機器を使用している人◎背骨(脊椎)に異常のある人または背骨が左右に曲がっている人◎かつて医師に治療を受けた部位、または現在治療中の疾患部位へ使用する人◎悪性のしゅよう(腫瘍)のある人◎安静を必要とする人◎内臓疾患(胃炎、腸炎、肝炎)などの急性症状のある人◎医師の治療を受けている人や、特に体の異常を感じている人◎リウマチ症、痛風などにより関節が変形している人◎めまい、ふらつき、耳鳴りの症状がある人◎捻挫、肉離れなどの炎症性の人◎腱鞘炎、またはそのおそれのある人◎温度感覚喪失が認められる人

※特定の病気をお持ちでない場合でも、高齢者や骨が弱いと思われる方は使用前に医師に相談してください。  
 ※お子様や自分で意思表示ができない人や身体の不自由な人に使用させないでください。また、お子様やペットを本体の周辺(背もたれの後ろや座・フットレストの下など)で遊ばせたり、本体の上にのせたり、座らせたりしないでください。→事故やケガの原因となります。

上半身マッサージ中、無理な力がかかった場合、安全のためみ玉が止まる場合があります。その場合はリクライニングを起こしたり体を浮かせ気味にしてご使用ください。特に体重100kg以上の方がご使用になるときはご注意ください。

■ご使用にあたって  
 この商品は、保証書を添付しております。保証書はお買い上げの販売店で所定事項を記入のうえ発行いたしますので、記載内容をご確認いただき大切に保存してください。  
 この製品は日本国内専用ですので、日本国外への輸出と使用を禁止しています。[PROHIBIT THE EXPORT AND THE USE OF THE CHAIR OUTSIDE OF JAPAN.]  
 この製品を日本国外でご使用になられた場合は、修理をお断りする場合があります。  
 ●印刷物ですので実際の色と多少違う場合があります。  
 ●商品改良のため予告なく一部仕様を変更することがありますのでご了承ください。  
 ●掲載の情報は本仕様と異なる場合があります。  
 ●本機のリモコン、付属品の名称等に「指圧」の文言を使用しておりますが、効果または効果に指圧の代用は含まれておりません。

一般社団法人 日本ホームヘルス機器協会正会員

**ファミリーイナダ株式会社**

http://www.family-chair.co.jp

製品に関する問合せ窓口 0120-129-011  
 修理等に関する問合せ窓口 0120-772-294

受付時間 土・日・祝を除く平日9:00~17:00

本社:大阪府大阪市淀川区西宮原2丁目1-3 ソーラ新大阪21 14階  
 製造販売元:ファミリーイナダ株式会社 鳥取県西伯郡大山町高田 1220番地(大山工場)

お問合せ

※このカタログの内容は2013年8月現在のものです。

130850B061

これがファミリーイナダ50年の結論。





50年の経験から得た、“もみの神髄”。  
その神髄を実現するために生まれた  
“業界初”の新テクノロジー。

**W  
ENGINE**

「ファミリーイナダ」は、マッサージチェアのリーディングカンパニーとしての  
“責任”と“誇り”をもって、創業以来50年、身体に適合したメカニズムの  
開発に邁進してきました。その過程で課題となったのは、  
「上半身と下半身の身体づくりの違い」をどう解決するかということ。  
その解答が、当社独自の「Wエンジン」、  
2つのメカによる“もみ”を完成させました。



Design by Ryoosuke Hayashi 7FL

※エア駆動による左右のみ互独立回転制御と左右対称揉み可機構。(2013年7月現在、当社調べ)

変革は、いつも「ファミリーイナダ」から

「ファミリーイナダ」は、1962年の「ファミリーチェア」発売以来、50年にわたり常に新しい発想と技術による快適な生活をお届けしてきました。これからも、世界の人々の笑顔を願い、成長していきます。



世界を魅了した“イナダ”ブランドを、いよいよ社名として展開 (2013年7月1日より)

日本ではすっかりおなじみとなった「ファミ  
アジアなど世界70カ国以上では「イナダ」  
ご愛顧いただきました。その名は、当  
田の名前に由来します。50周年を期して、  
という名前を海外とも共有し、また日本も「イ  
ブランドを使用した統一ブランドのもと健  
参入も図ってまいります。

**FAMILY  
INADA**

当社の新しいロゴマークは  
「健康の椅子」「家族の椅子」「幸福の椅子」の  
3つの椅子をイメージしたものです。



ファミリーイナダが

**w1** 業界初<sup>※1</sup>  
**ENGINE**

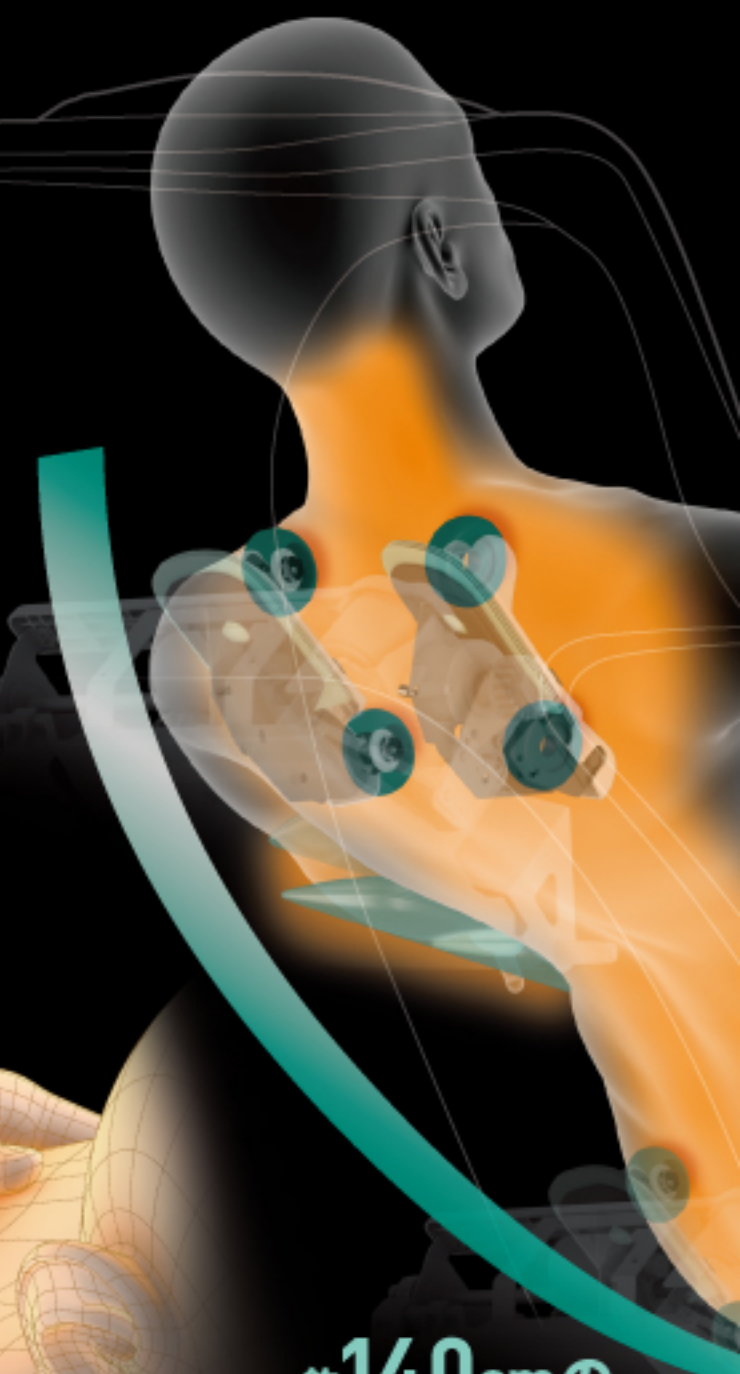
上半身は、左右のコリに合わせて  
バランス・マッサージ

## 8軸アンドロイドメカ

業界初の「8軸アンドロイドメカ」がこれまでの上下駆動、  
前後左右同時の押し機能に、さらに左右片側ずつの旋  
転量をも独立させた動きを実現。これにより、体の使い  
方によって生じる、人それぞれ左右で異なる筋肉のコリに  
対するマッサージが可能になりました。プロの手技に近づい  
た8軸アンドロイドメカが上半身の後頭下筋・僧帽筋・肩甲  
挙筋・菱形筋・脊柱起立筋・梨状筋・大臀筋までをしっかり  
と体の中心に向かってもみほぐします。



「8軸」とは、左右(もみ)、前後(たたく)、  
上下(揉む)の従来機構の動きに加えて、  
「ひねり押し」という独自の動き(軸)を  
加えて、4軸、これが左右にあるので、8軸  
となるのです。



約140cmの  
マッサージ範囲  
を実現!

※異座メカによる上下のマッサージ可能範囲を示す。  
※上半身メカストローク 約75cm、  
下半身メカストローク 約65cm



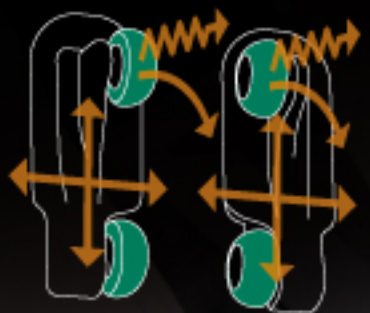
# ファミリーイナダが

**w1** 業界初<sup>※1</sup>  
ENGINE

上半身は、左右のコリに合わせて  
バランス・マッサージ

## 8軸アンドロイドメカ

業界初の「8軸アンドロイドメカ」がこれまでの上下駆動、前後左右同時の押し出し機能に、さらに左右片側ずつの施術量をも独立させた動きを実現。これにより、体の使い方によって生じる、人それぞれ左右で異なる筋肉のコリに対するマッサージが可能になりました。プロの手技に近づけた8軸アンドロイドメカが上半身の後頭下筋・僧帽筋・肩甲挙筋・菱形筋・脊柱起立筋・梨状筋・大臀筋までをしっかりと体の中心に向かってもみほくします。

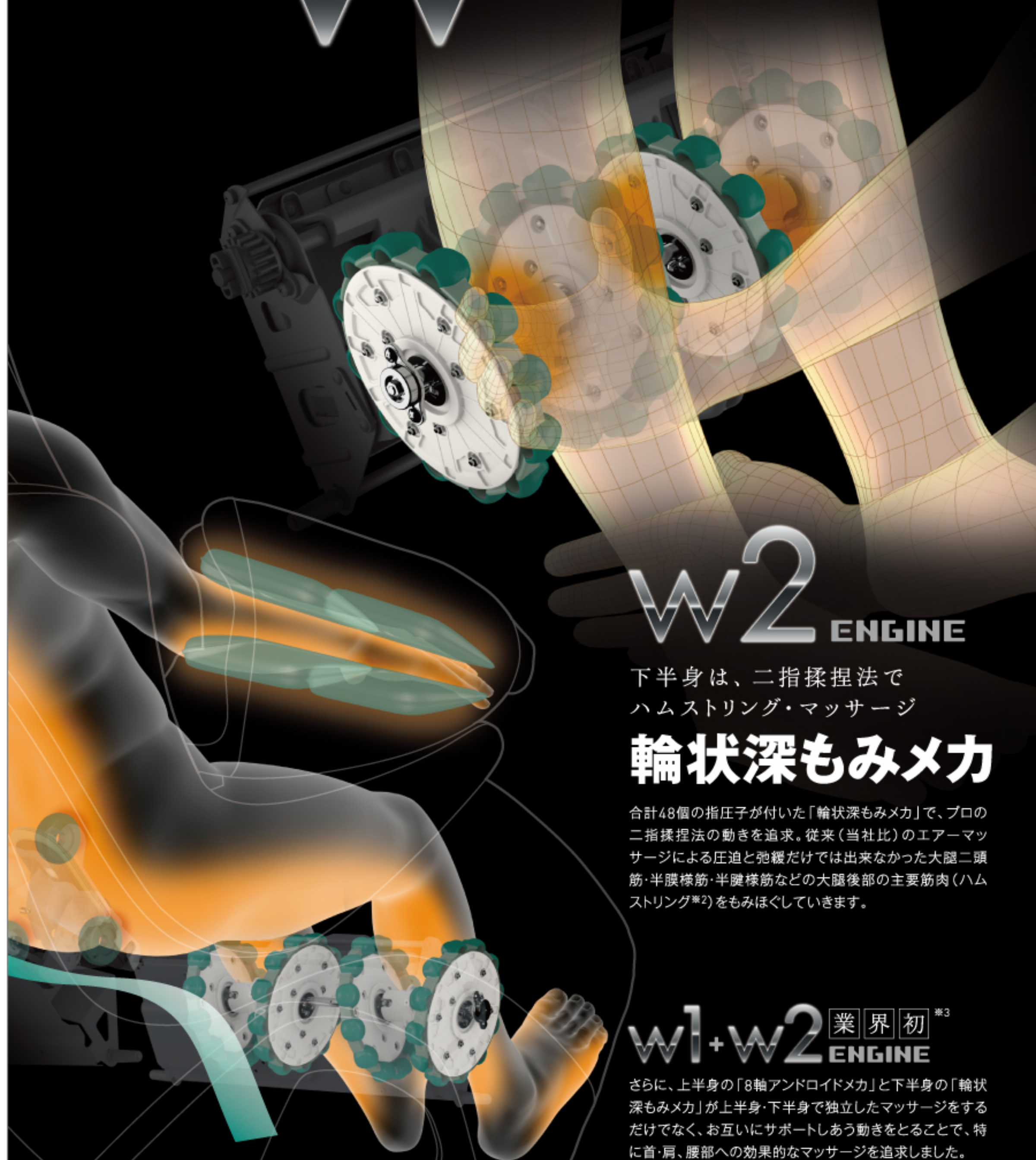


「8軸」とは、左右(もみ)、前後(たたき)、上下(昇降)の従来機種に加え、「ひねり押し出し」という独自の動き(軸)を加えて、4軸。これが左右にあるので、8軸となるのです。

約**140cm**の  
マッサージ範囲  
を実現!

※昇降メカによる上下のマッサージ可能範囲を示す。  
※上半身メカストローク 約75cm、  
下半身メカストローク 約65cm

ダブル  
**w**の衝撃。



**w2** ENGINE

下半身は、二指揉捏法で  
ハムストリング・マッサージ

## 輪状深もみメカ

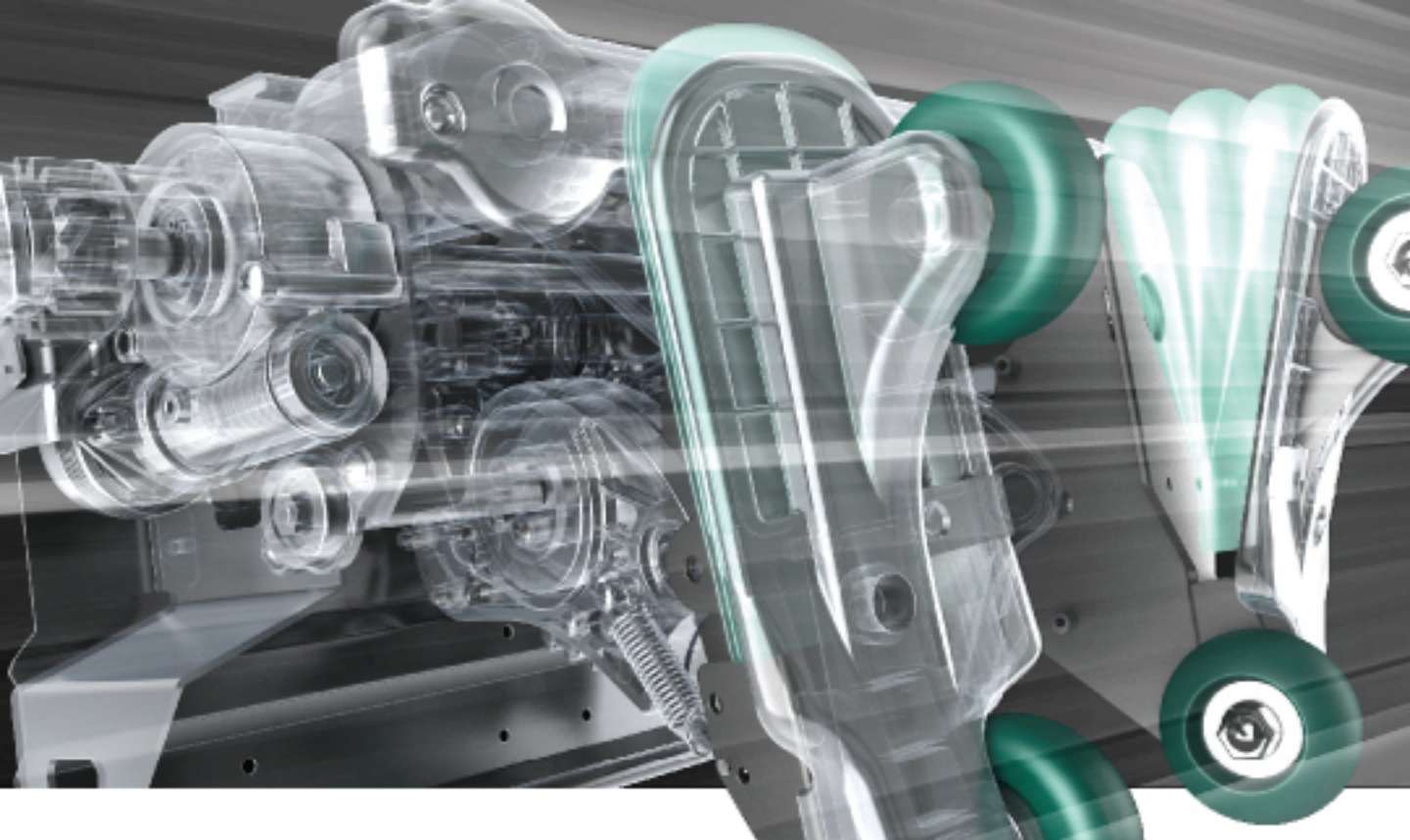
合計48個の指圧子が付いた「輪状深もみメカ」で、プロの二指揉捏法の動きを追求。従来(当社比)のエアーマッサージによる圧迫と弛緩だけでは出来なかった大腿二頭筋・半膜様筋・半腱様筋などの大腿後部の主要筋肉(ハムストリング<sup>※2</sup>)をもみほくしていきます。

**w1+w2** 業界初<sup>※3</sup>  
ENGINE

さらに、上半身の「8軸アンドロイドメカ」と下半身の「輪状深もみメカ」が上半身・下半身で独立したマッサージをするだけでなく、お互いにサポートしあう動きをとることで、特に首・肩、腰部への効果的なマッサージを追求しました。

※1:エア駆動による左右もみ独立押し出し制御と左右非対称揉み叩き機構。(2013年7月現在、当社調べ) ※2:大腿二頭筋、半膜様筋、半腱様筋など大腿後部の筋肉の総称。 ※3:揉み機構を有する首筋から尻へ移動するマッサージ機構と、揉み機構を有する太ももから股関節へ移動するマッサージ機構を備え、それぞれのマッサージ機構が独立上下稼働制御する機構(2013年7月現在、当社調べ)

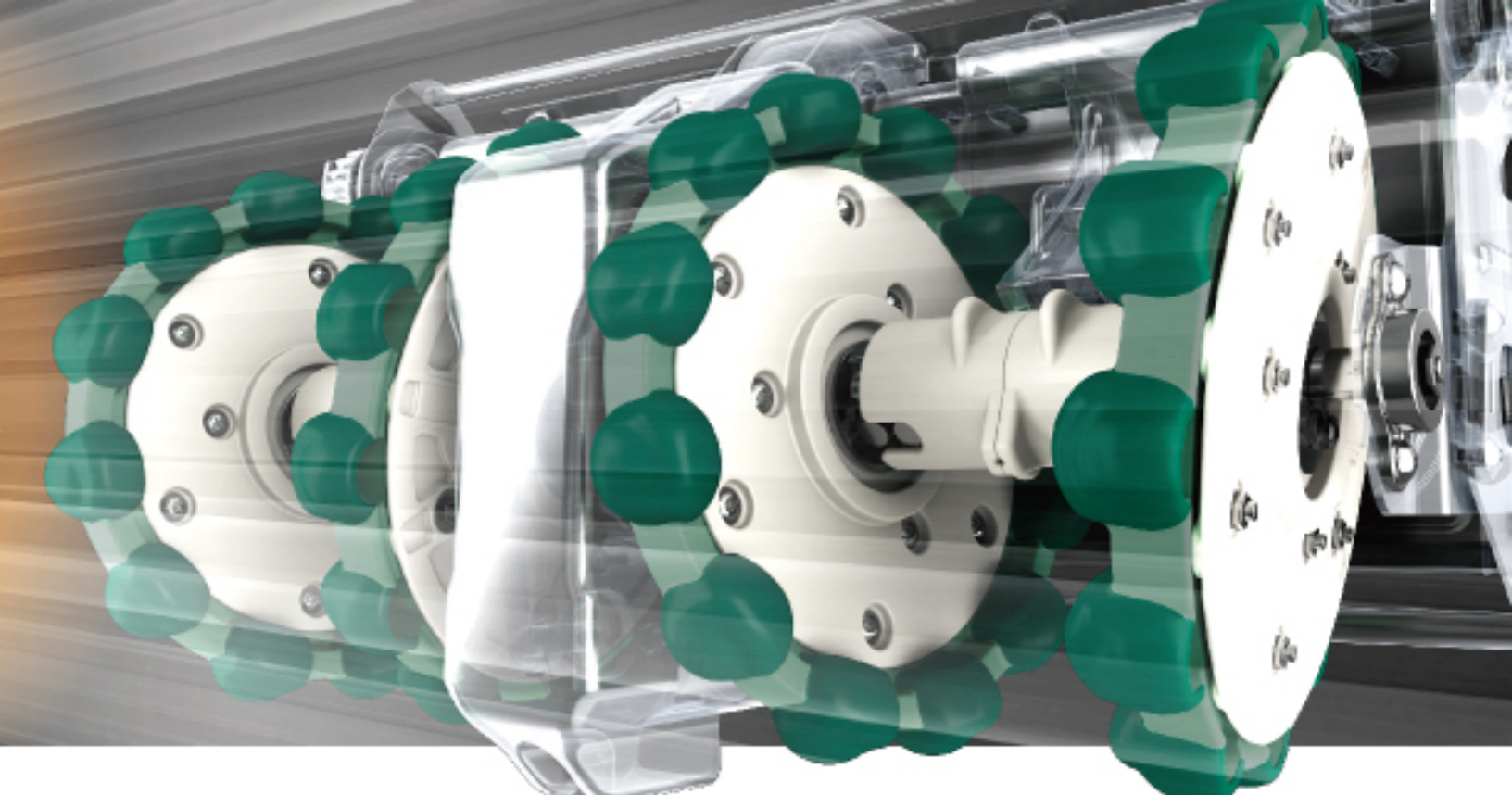




W1 ENGINE  
8軸アンドロイド  
メカ

# 全身体感。やっぱり W が、気持ちいい!

W2 ENGINE  
輪状深もみ  
メカ



肩を上をしっかりとこねてほぐす。  
**肩上げ指圧**

疲れを感じやすい肩の筋肉をじっくりと力強くほぐしてから深く指圧することでコリをやわらげます。

肩甲骨の周囲を広範囲にもみほぐす。  
**肩引ひねりもみ**

コリがたまりやすい肩甲骨周りの筋肉を、肩甲骨に沿って斜めに動くことで、丹念に深くもみ込んでいきます。

腰の外側まで広い範囲にマッサージ。  
**大腰筋おさえもみ**

腰の外側方向に最大約20cm広がり、疲れがたまりやすい腰の外側まで、広範囲にもみほぐしていきます。

臀部をしっかりとみ込む。  
**大臀筋圧迫もみ**

臀部付近まで深く届くもみ玉が、大臀筋や坐骨神経が近い梨状筋をもみほぐします。

指先あつたか。  
**前腕温感ミルキングもみ**

手ヒーター

エアバッグが前腕部をやさしくホールドし、腕全体のコリをほぐします。また手先を温めて身体をリラックスさせる「手ヒーター」を搭載。

つかむようにもみほぐす。  
**太もも二指把握揉捏**

ハムストリング(大腿二頭筋、半膜様筋、半腱様筋など)を二指揉捏法でつかむようにもみほぐします。

全体を押し流すように指圧。  
**ふくらはぎ二指揉捏つかみもみ**

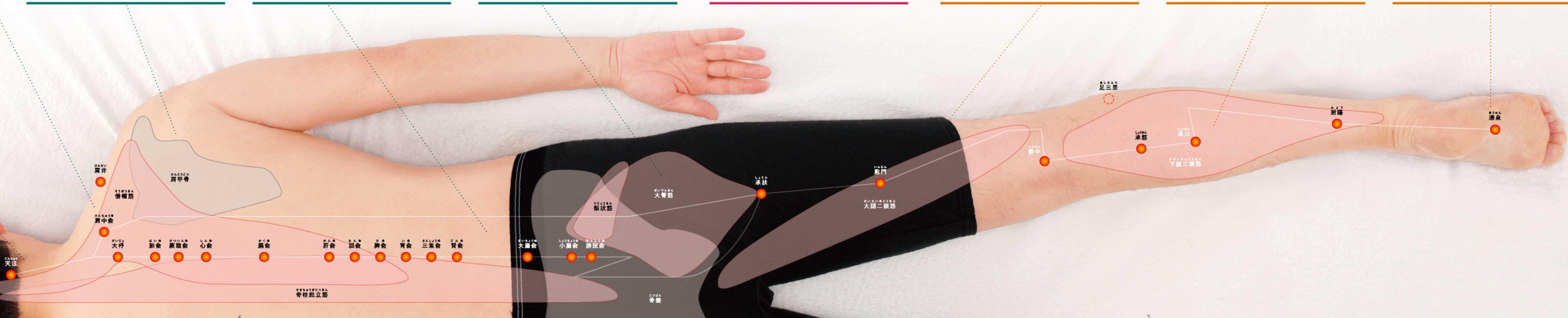
ふくらはぎは大きく掴むようにもむとともに、回転する突起でグイッと流すように指圧します。

回転する突起でグリグリと指圧。  
**足裏指圧もみ**

足先をつかむようにもみほぐします。さらに足裏は回転する6つの指圧突起で、グリグリともみほぐしていきます。

つけ根をしっかりとみほぐす。  
**首ひきもみ**

首のつけ根をしっかりとらえて、指圧感覚でグイグイとこねるようにもみほぐす。首すじをもみほぐし、頭を傾けるように首すじを伸ばします。





# 放つ W の衝撃。



下半身は、二指揉捏法で  
ハムストリング・マッサージ  
**輪状深もみメカ**

合計48個の指圧子が付いた「輪状深もみメカ」で、プロの二指揉捏法の動きを追求。従来(当社比)のエアーマッサージによる圧迫と弛緩だけでは出来なかった大腿二頭筋・半膜様筋・半腱様筋などの大腿後部の主要筋肉(ハムストリング\*)をもみほくしていきます。

さらに、上半身の「8軸アンドロイドメカ」と下半身の「輪状深もみメカ」が上半身・下半身で独立したマッサージをするだけでなく、お互いにサポートしあう動きをとることで、特に首・肩・腰部への効果的なマッサージを追求しました。

\*1: エア駆動による左右もみ玉独立押出制御と左右非対称揉み叩き機構。(2013年7月現在、当社調べ) \*2: 大腿二頭筋、半膜様筋、半腱様筋など大腿後部の筋肉の総称。 \*3: 揉み機構を有する首筋から尻へ移動するマッサージ機構と、揉み機構を有する太腿から足元へ移動するマッサージ機構を備え、それぞれのマッサージ機構が独立上下稼働制御する機構(2013年7月現在、当社調べ)

## 身体の“流れ”から導き出した「遠心法・求心法」を追求

**遠心コース** ☆\* おやすみ前に  
もみと指圧で全身をじっくり押し広げるようにマッサージ。  
\*全身に血液を巡らせ、身体の末端まで血液を促進させる流れ\*で、  
身体のリラックスを促します。

**求心コース** ☀️ 朝のお目覚めに  
もみとローラーで全身をしっかりとしぼり上げるようにマッサージ。  
\*戻りにくい末端の血液を心臓に送り返す流れ\*で、  
ふくらはぎの疲れを取り、身体のリフレッシュを促します。



## 「フラット」から「ゼログラビティ」角度へ進化したマッサージポジション

マッサージチェアにおける理想の施術は、いかに施術時の負担を減らしながら、リラクセスできるかということ。さらに、いかに身体のS字ラインに合わせて適切にマッサージできるかということ。ファミリーイナダは独自の研究により、「脱・重力負担」のゼログラビティ角度に着目。イス全体で均等に身体を支え、全身の筋肉の負担を減らすことで、無重力のような楽な姿勢でリラックスしてマッサージすることを可能にしました。

## その人、その部位、そのコリに合わせたマッサージの追求

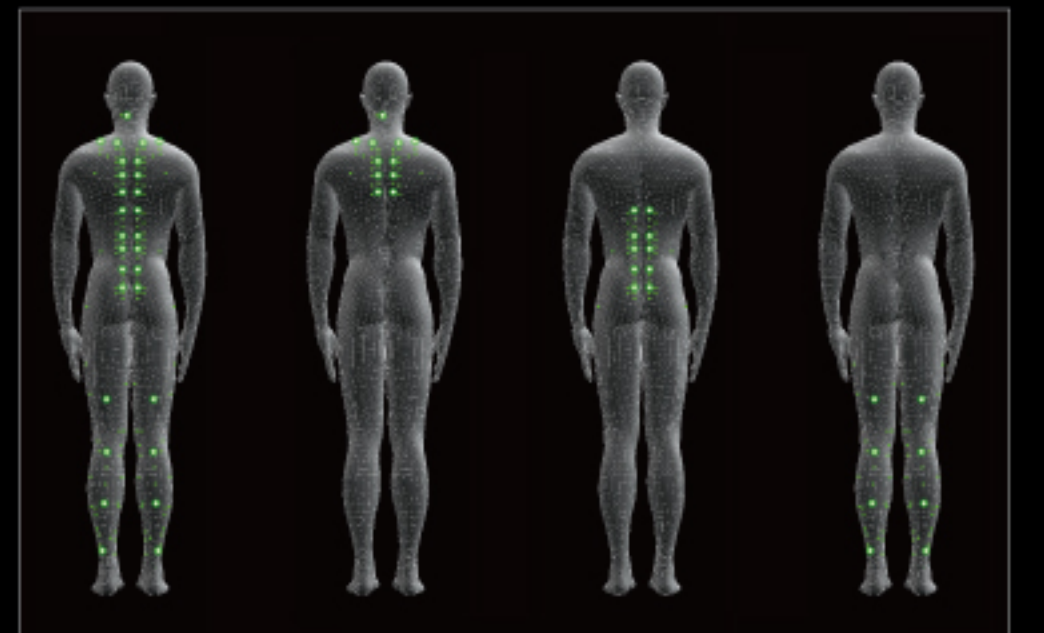
かたちの異なる上半身と下半身。的確にマッサージするためには、最適な形状の専用メカが必要となります。また身体の歪みからくる偏ったコリには、左右それぞれを重点的にマッサージすることが重要です。それらを一挙解決するのが、新開発の「ダブルエンジン」。使う人に合わせたマッサージを可能にしました。

### 最適な指圧ポイントを光センサーで自動検索

ファミリーイナダ独自の光センサー指圧点自動検索システムは、体型により人それぞれ位置の異なる指圧点を的確に見つけ、個々のおさえどころ、もみどころを捉え、効果的なマッサージを実現しました。

### 8軸アンドロイドメカが可能にした新メディカルプログラム

「ダブルエンジン」ならではの左右の揉みバランスを取り入れたメディカルプログラムの開発で、日々の生活習慣などからくる偏ったコリや疲労をやわらげます。



## 使いやすさ、快適性へのこだわりは、こんな細部にまで・・・

<p>手先部分にソフトレザーを採用 触れたり感じたりする部分への、当社の細やかなこだわりです。</p>	<p>スマートに収納リモコンポケット 左右どちらでも、お好みの位置に合わせてお使いいただけます。</p>	<p>いつも清潔に保てる枕カバー 頭髮等で汚れがちな枕は、カバーをご用意。</p>	<p>用途も自在な緩衝パッド もみ玉の強さ調整が出来る緩衝パッド付きで、座り心地も高めています。</p>
---	--	---	--

## 使いやすさに、徹底的にこだわったリモコン。選べるコースも豊富に。



「遠心」「求心」をはじめ多様な疲れに対応する豊富なコースをご用意

- ① 全身クイック**  
頭のつけ根からふくらはぎにかけて、ポイントをしぼって短時間でマッサージします。仕事中に気分を切り替えたり、ちょっとした時間の合間などにおすすめのコースです。
- ② 全身疲労回復**  
頭のつけ根からふくらはぎにかけて、バランスよくマッサージして筋肉をほくします。毎日の疲れをリセットする、日々の健康管理におすすめのコースです。
- ③ 求心**  
身体の末端から血流を心臓に送り返す求心法で、静脈の流れに沿ったマッサージをします。身体を活性化させて目覚めさせたいときにおすすめのコースです。
- ④ 遠心**  
心臓から血流を身体の末端に促す遠心法で、動脈の流れに沿ったマッサージをします。身体を落ち着かせてリラックスしたいときにおすすめのコースです。

- 集中コース**  
特に疲れた部位を集中的にマッサージするコースです。
- 背中バランス**  
左強め、右強めボタンで、左右いずれかを重点的にマッサージできます。
- お好みコース**  
背メカ・脚メカそれぞれお好みのマッサージを選べます。また、もみとローラーなど組み合わせて使用もできます。

**足裏もマッサージできます。**  
脚メカに足裏を当てるようにお使いください。